



Департамент
здравоохранения
города Москвы

ИССЛЕДОВАНИЕ ПОПУЛЯЦИОННОГО ИММУНИТЕТА К НОВОЙ КОРОНАВИРУСНОЙ ИНФЕКЦИИ У МОСКВИЧЕЙ

10 ИЮЛЯ 2020 ГОДА



ФОРМИРОВАНИЕ ИММУНИТЕТА К SARS-COV-2 У ЖИТЕЛЕЙ МОСКВЫ (IgG ≥10,0)

5 МАЯ - 21 МАЯ

 > 50 000 ИССЛЕДОВАНИЙ

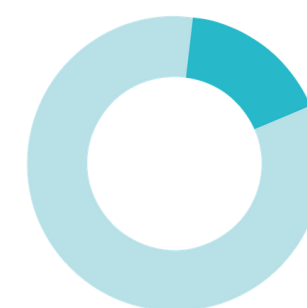


В **12,5%**
РЕЗУЛЬТАТОВ

формируется иммунитет
к новой коронавирусной
инфекции

22 МАЯ - 4 ИЮНЯ

 > 80 000 ИССЛЕДОВАНИЙ



В **17,4%**
РЕЗУЛЬТАТОВ

формируется иммунитет
к новой коронавирусной
инфекции

5 ИЮНЯ - 18 ИЮНЯ

 > 90 000 ИССЛЕДОВАНИЙ



В **19,9%**
РЕЗУЛЬТАТОВ

формируется иммунитет
к новой коронавирусной
инфекции

19 ИЮНЯ - 2 ИЮЛЯ

 > 90 000 ИССЛЕДОВАНИЙ



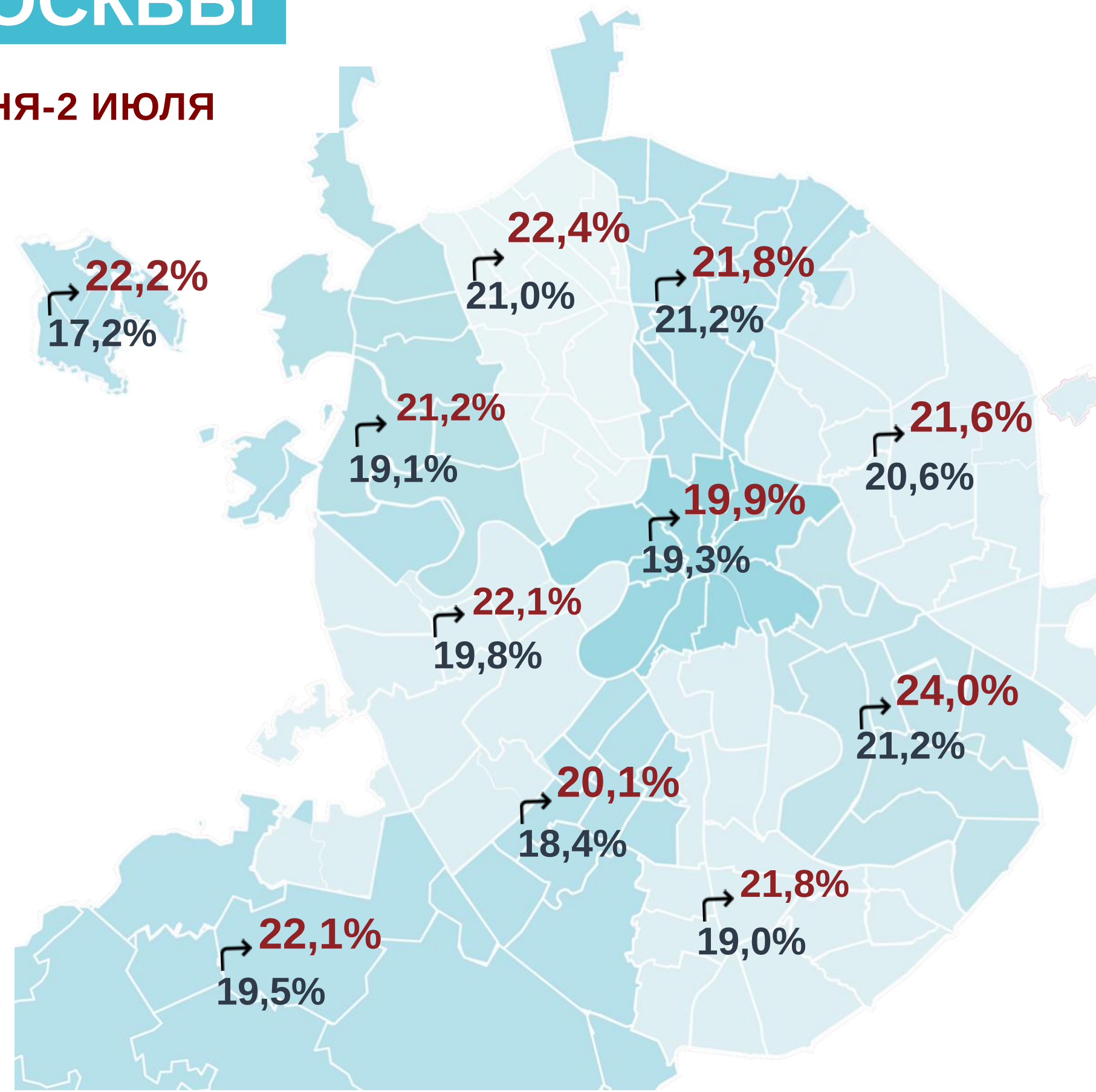
В **21,7%**
РЕЗУЛЬТАТОВ

формируется иммунитет
к новой коронавирусной
инфекции

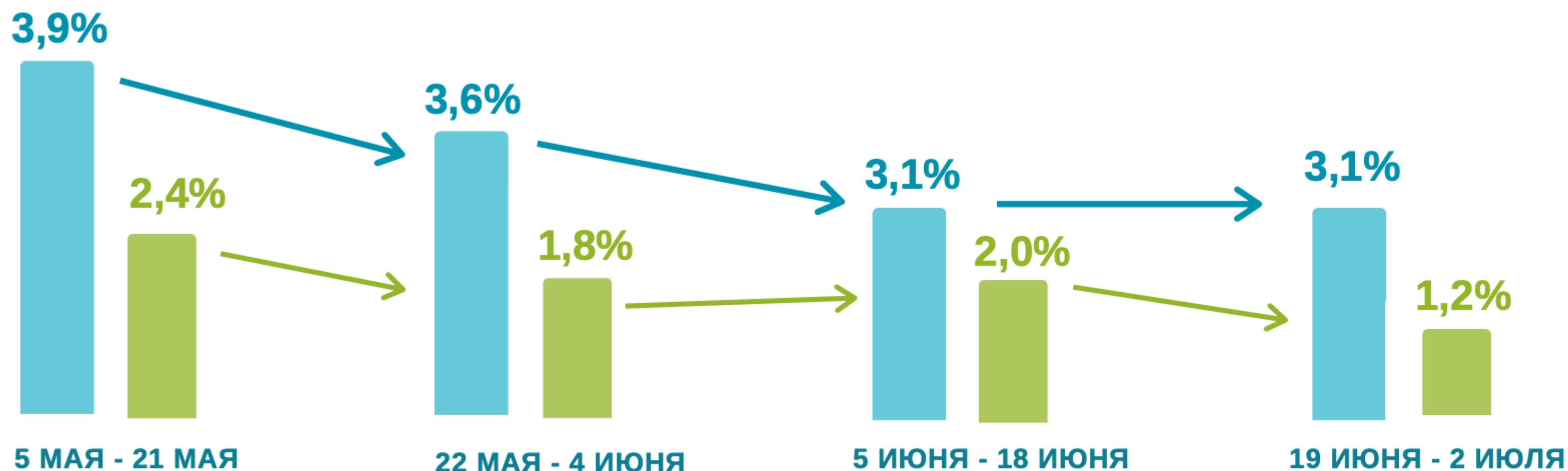
ДОЛЯ ВЫЯВЛЕНИЯ IgG-АНТИТЕЛ К SARS-CoV-2 ПО ОКРУГАМ МОСКВЫ

5-21 МАЯ, 22 МАЯ-4 ИЮНЯ, 5 ИЮНЯ-18 ИЮНЯ, 19 ИЮНЯ-2 ИЮЛЯ

ОКРУГ	5-21 МАЯ	22 МАЯ-4 ИЮНЯ	5-18 ИЮНЯ	19 ИЮНЯ-2 ИЮЛЯ
ЮВАО	13,2%	18,5%	21,2%	24,0%
САО	12,7%	17,4%	21,0%	22,4%
СЗАО	11,8%	18,7%	19,1%	21,2%
ЗелАО	—	15,6%	17,2%	22,2%
ЗАО	11,6%	16,3%	19,8%	22,1%
ТИНАО	—	18,4%	19,5%	22,1%
СВАО	13,6%	20,0%	21,2%	21,8%
ЮАО	12,4%	16,5%	19,0%	21,8%
ВАО	13,1%	17,8%	20,6%	21,6%
ЮЗАО	11,2%	14,6%	18,4%	20,1%
ЦАО	12,1%	16,8%	19,3%	19,9%
ВСЕГО	12,5%	17,4%	19,9%	21,7%
ПРИРОСТ		4,9%	2,5%	1,8%



ДОЛЯ МОСКВИЧЕЙ, НАХОДЯЩИХСЯ НА СТАДИИ ЗАБОЛЕВАНИЯ (IgM \geq 2 при IgG $<$ 10), И ПОКАЗАТЕЛИ ЗАБОЛЕВАЕМОСТИ У ОБСЛЕДОВАЕМЫХ МОСКВИЧЕЙ (ПЦР к РНК SARS-CoV-2)



Разница показателей ИХЛА и ПЦР-исследований объясняется тем, что ПЦР-исследование (мазок) выявляет вирус на 2-3 день заболевания (на раннем этапе), а ИХЛА-тестирование — ещё и на более поздней стадии.

ОСНОВНЫЕ ВЫВОДЫ:

- 1 У **21,7%** москвичей **формируется иммунитет** к COVID-19.
- 2 **Темп иммунизации постепенно снижается**, за последние две недели – с 2,5 до 1,8%.
Это вполне закономерно, **поскольку заболеваемость среди москвичей также снижается**: анализ в период исследования популяционного иммунитета показал снижение доли болеющих жителей по данным ИХЛА-тестирования – с 3,9 до 3,1%, а по ПЦР-исследованиям – с 2,4% до 1,2%.

